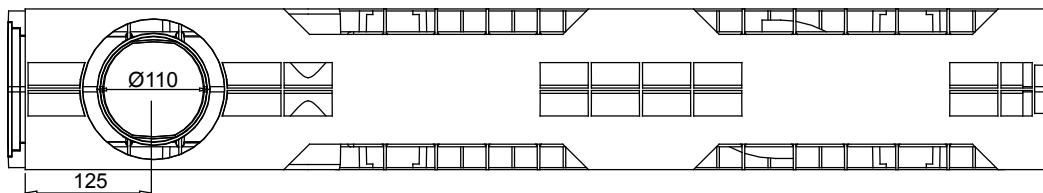
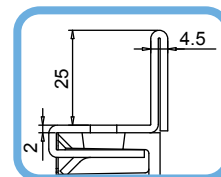


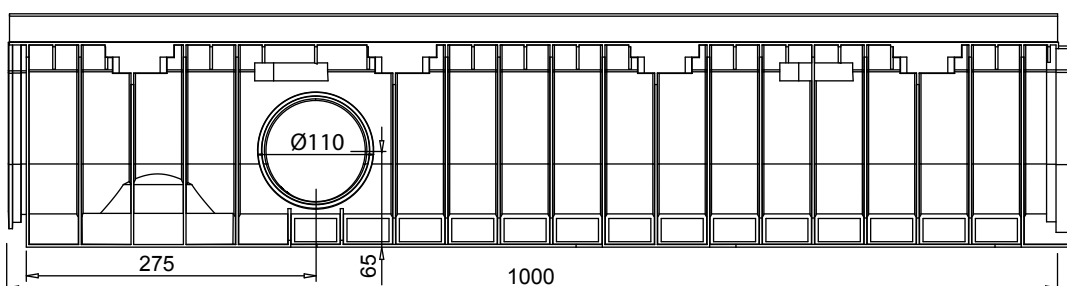
WING 100/160 ОТВОДНИТЕЛЕН УЛЕЙ ОТ HD-PE СЪС ЗАЩИТЕН КАНТ ОТ ПОЦИНКОВАНА ИЛИ НЕРЪЖДАЕМА СТОМАНА



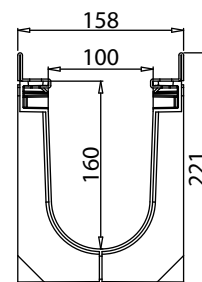
Поглед отдолу



Защитен кант детайл



Поглед странично



Сечение улей

ТЕХНИЧЕСКИ ДАННИ*

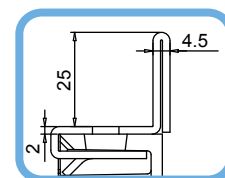
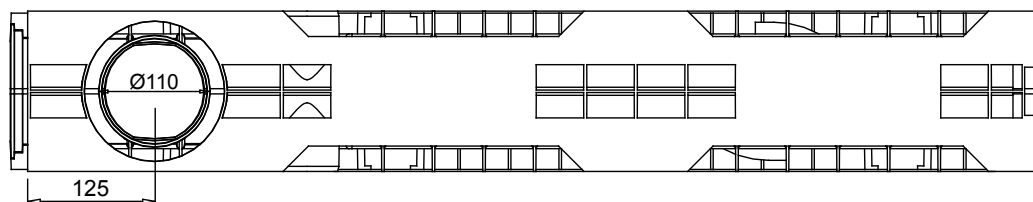
Дължина (mm)	1000
Строителна ширина (mm)	158
Строителна височина (mm)	221
Номинална ширина (mm)	100
Номинална височина (mm)	160
Заустване	3 x Ø110
Материал	HD-PE
Материал кант	Стомана поцинкована или неръждаема (дебелина 2 mm)
Тегло (kg)	4,90
Отводнително сечение (cm ²)	145,28
Капацитет (dm ³ = литри)	14,52
Артикулен номер	703000 стомана поцинкована / 703008 стомана неръждаема

УЛЕЙ ПОДХОДЯЩ ЗА РЕШЕТКА

МЕШ 33x33	стомана поцинкована, неръждаема	Клас на натоварване C250
МЕШ 33x15	стомана поцинкована, неръждаема	Клас на натоварване C250
ШЛИЦ 20 mm	чугун сферографитен	Клас на натоварване C250-D400-E600-F900
МЕШ	чугун сферографитен	Клас на натоварване D400
ШЛИЦ 6 mm	чугун сферографитен	Клас на натоварване E600
Плътна решетка	стомана поцинкована	Клас на натоварване C250
Плътна решетка	чугун сферографитен	Клас на натоварване E600
Шлиц надлъжен „L/T“	стомана поцинкована, неръждаема	Клас на натоварване D400

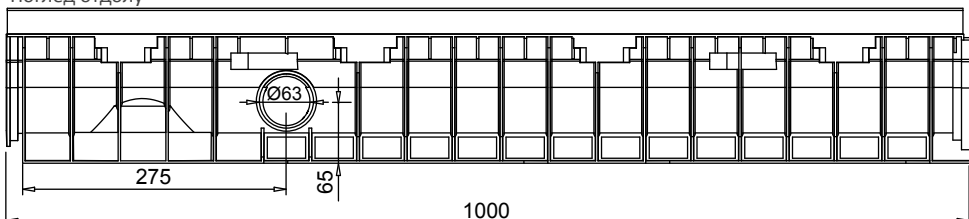
MUFLEDRAIN**WING****MUFLE**
WATER CHANNELLING SYSTEMS

WING 100/100 ОТВОДНИТЕЛЕН УЛЕЙ ОТ HD-PE СЪС ЗАЩИТЕН КАНТ ОТ ПОЦИНКОВАНА ИЛИ НЕРЪЖДАЕМА СТОМАНА

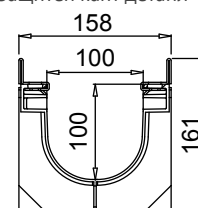


Защитен кант детайл

Поглед отдолу



Поглед странично



Сечение улей

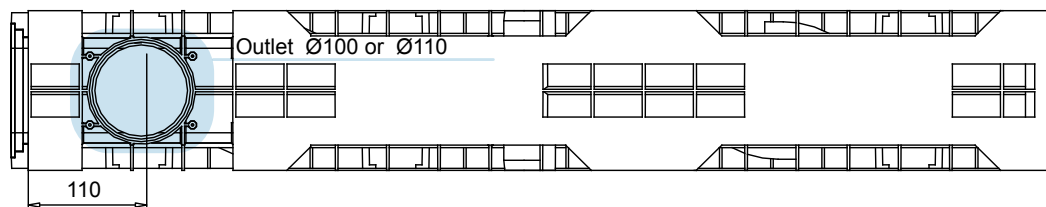
ТЕХНИЧЕСКИ ДАННИ*

Дължина (mm)	1000
Строителна ширина (mm)	158
Строителна височина (mm)	161
Номинална ширина (mm)	100
Номинална височина (mm)	100
Заустване	1 x Ø110 - 2 x Ø63
Материал	HD-PE
Материал кант	Стомана поцинкована или неръждаема (дебелина 2 mm)
Тегло (kg)	4,40
Отводнително сечение (cm ²)	89,56
Капацитет (dm ³ = литри)	8,95
Артикулен номер	703001 стомана поцинкована / 703009 стомана неръждаема

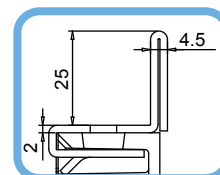
УЛЕЙ ПОДХОДЯЩ ЗА РЕШЕТКА

МЕШ 33x33	стомана поцинкована, неръждаема	Клас на натоварване C250
МЕШ 33x15	стомана поцинкована, неръждаема	Клас на натоварване C250
ШЛИЦ 20 mm	чугун сферографитен	Клас на натоварване C250-D400-E600-F900
МЕШ	чугун сферографитен	Клас на натоварване D400
ШЛИЦ 6 mm	чугун сферографитен	Клас на натоварване E600
Плътна решетка	стомана поцинкована	Клас на натоварване C250
Плътна решетка	чугун сферографитен	Клас на натоварване E600
Шлиц надлъжен „L/T“	стомана поцинкована, неръждаема	Клас на натоварване D400

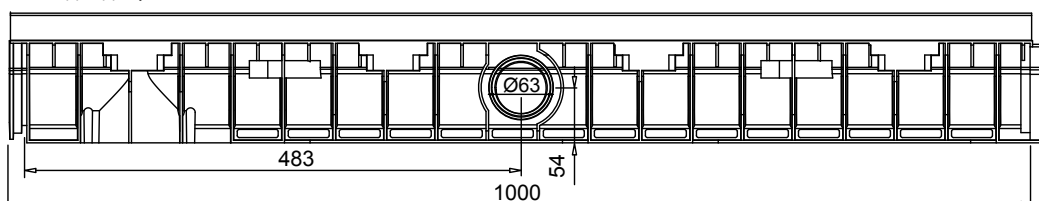
WING 100/80 ОТВОДНИТЕЛЕН УЛЕЙ ОТ HD-PE СЪС ЗАЩИТЕН КАНТ ОТ ПОЦИНКОВАНА ИЛИ НЕРЪЖДАЕМА СТОМАНА



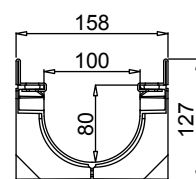
Поглед отдолу



Защитен кант детайл



Поглед странично



Сечение улей

ТЕХНИЧЕСКИ ДАННИ*

Дължина (mm)	1000
Строителна ширина (mm)	158
Строителна височина (mm)	127
Номинална ширина (mm)	100
Номинална височина (mm)	80
Заустване	1 x Ø100*/Ø110 - 2 x Ø63
Материал	HD-PE
Материал кант	Стомана поцинкована или неръждаема (дебелина 2 mm)
Тегло (kg)	4,10
Отводнително сечение (cm ²)	69,28
Капацитет (dm ³ = литри)	6,92
Артикулен номер	703002 стомана поцинкована / 703010 стомана неръждаема

*За заустване използвайте комплект за заустване (доставя се в два варианта на Ø100 и Ø110)

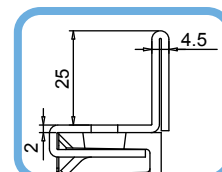
УЛЕЙ ПОДХОДЯЩ ЗА РЕШЕТКА

МЕШ 33x33	стомана поцинкована, неръждаема	Клас на натоварване C250
МЕШ 33x15	стомана поцинкована, неръждаема	Клас на натоварване C250
ШЛИЦ 20 mm	чугун сферографитен	Клас на натоварване C250-D400-E600-F900
МЕШ	чугун сферографитен	Клас на натоварване D400
ШЛИЦ 6 mm	чугун сферографитен	Клас на натоварване E600
Плътна решетка	стомана поцинкована	Клас на натоварване C250
Плътна решетка	чугун сферографитен	Клас на натоварване E600
Шлиц надлъжен „L/T“	стомана поцинкована, неръждаема	Клас на натоварване D400

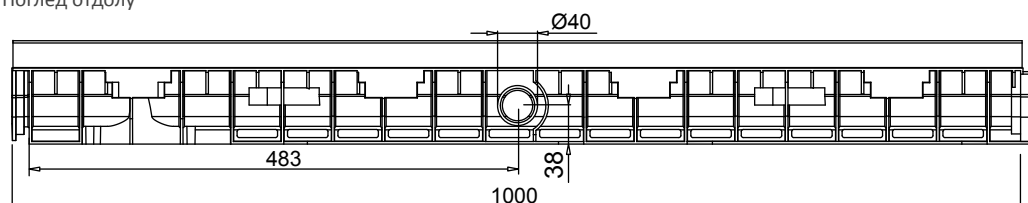
WING 100/55 ОТВОДНИТЕЛЕН УЛЕЙ ОТ HD-PE СЪС ЗАЩИТЕН КАНТ ОТ ПОЦИНКОВАНА ИЛИ НЕРЪЖДАЕМА СТОМАНА



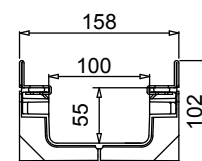
Поглед отдолу



Защитен кант детайл



Поглед странично



Сечение улей

ТЕХНИЧЕСКИ ДАННИ*

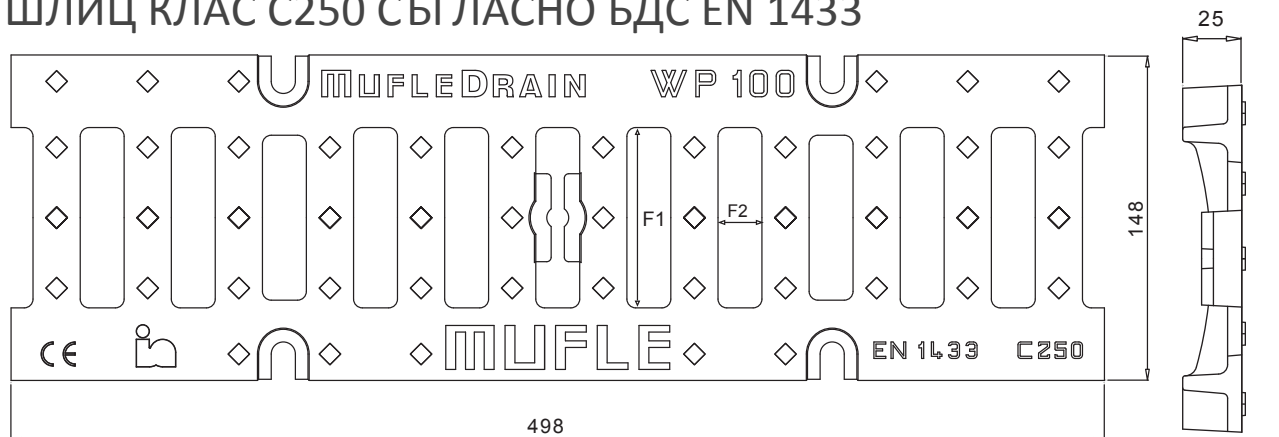
Дължина (mm)	1000
Строителна ширина (mm)	158
Строителна височина (mm)	102
Номинална ширина (mm)	100
Номинална височина (mm)	55
Заустване	1 x $\varnothing 100^*$ / $\varnothing 110$ - 2 x $\varnothing 40$
Материал	HD-PE
Материал кант	Стомана поцинкована или неръждаема (дебелина 2 mm)
Тегло (kg)	3,90
Отводнително сечение (cm ²)	54,44
Капацитет (dm ³ = литри)	5,44
Артикулен номер	703003 стомана поцинкована / 503119 стомана неръждаема

*За заустване използвайте комплект за заустване (доставя се в два варианта на $\varnothing 100$ и $\varnothing 110$)

УЛЕЙ ПОДХОДЯЩ ЗА РЕШЕТКА

МЕШ 33x33	стомана поцинкована, неръждаема	Клас на натоварване C250
МЕШ 33x15	стомана поцинкована, неръждаема	Клас на натоварване C250
ШЛИЦ 20 mm	чугун сферографитен	Клас на натоварване C250-D400-E600-F900
МЕШ	чугун сферографитен	Клас на натоварване D400
ШЛИЦ 6 mm	чугун сферографитен	Клас на натоварване E600
Плътна решетка	стомана поцинкована	Клас на натоварване C250
Плътна решетка	чугун сферографитен	Клас на натоварване E600
Шлиц надлъжен „L/T“	стомана поцинкована, неръждаема	Клас на натоварване D400

РЕШЕТКА 100 за WING-PLUS 100 СФЕРОГРАФИТЕН ЧУГУН ШЛИЦ КЛАС C250 СЪГЛАСНО БДС EN 1433



Изглед отгоре

Изглед странично

ТЕХНИЧЕСКИ ДАННИ*

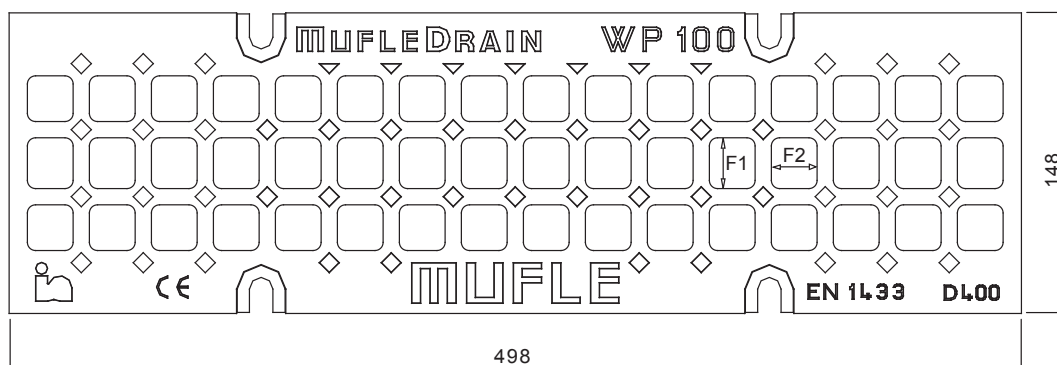
Дължина (mm)	498
Строителна ширина (mm)	148
Строителна височина (mm)	25
Дълбочина (mm)	25
Размер меш (F1x F2 mm)	82 x 20
Материал	Сферографитен чугун GJS 500/7 (EN 1563)
Тегло (kg)	4,65
Отводнително сечение (dm ²)	1,94
Заклучване	Планка с болт
Покритие	Боя черна
Клас на натоварване (БДС EN 1433)	Клас C250
Артикулен номер	503108

*Размерите и теглото отговарят на стандартните норми за производство

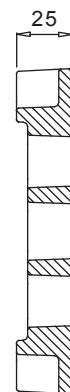
РЕШЕТКА ПОДХОДЯЩА ЗА УЛЕЙ

WING 100/160	PLUS 100/160
WING 100/100	PLUS 100/100
WING 100/80	PLUS 100/80
WING 100/55	PLUS 100/55

РЕШЕТКА 100 за WING-PLUS 100 СФЕРОГРАФИТЕН ЧУГУН МЕШ КЛАС D400 СЪГЛАСНО БДС EN 1433



Изглед отгоре



Изглед странично

ТЕХНИЧЕСКИ ДАННИ*

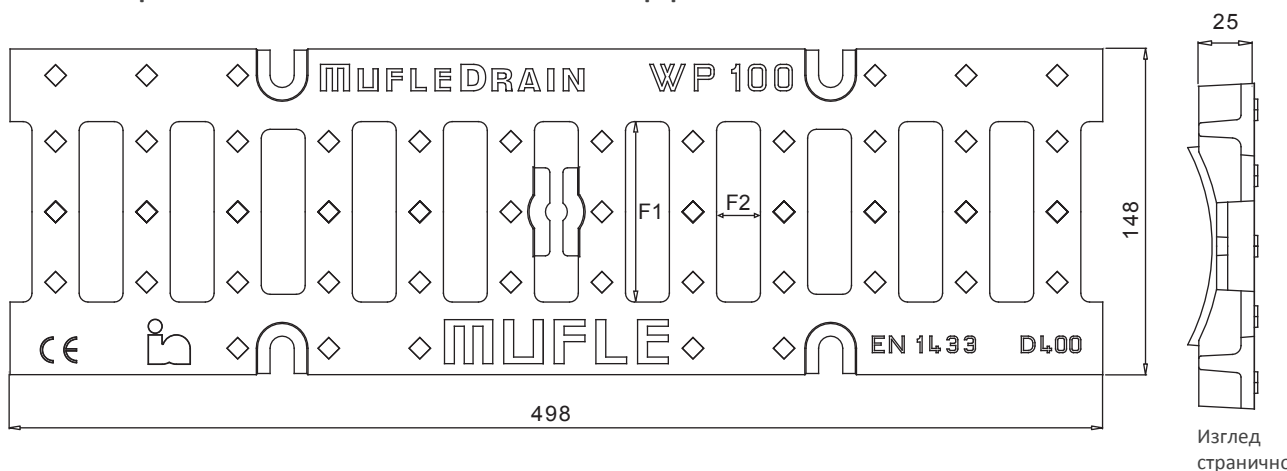
Дължина (mm)	498
Строителна ширина (mm)	148
Строителна височина (mm)	25
Дълбочина (mm)	25
Размер меш (F1x F2 mm)	22,5 x 22,5
Материал	Сферографитен чугун GJS 500/7 (EN 1563)
Тегло (kg)	4,80
Отводнително сечение (dm ²)	2,43
Заклучване	Болтове (4 броя на решетка)
Покритие	Боя черна
Клас на натоварване (БДС EN 1433)	Клас D400
Артикулен номер	503182

*Размерите и теглото отговарят на стандартните норми за производство

РЕШЕТКА ПОДХОДЯЩА ЗА УЛЕЙ

WING 100/160	PLUS 100/160
WING 100/100	PLUS 100/100
WING 100/80	PLUS 100/80
WING 100/55	PLUS 100/55

РЕШЕТКА 100 за WING-PLUS 100 СФЕРОГРАФИТЕН ЧУГУН ШЛИЦ КЛАС D400 СЪГЛАСНО БДС EN 1433



Изглед отгоре

Изглед странично

ТЕХНИЧЕСКИ ДАННИ*

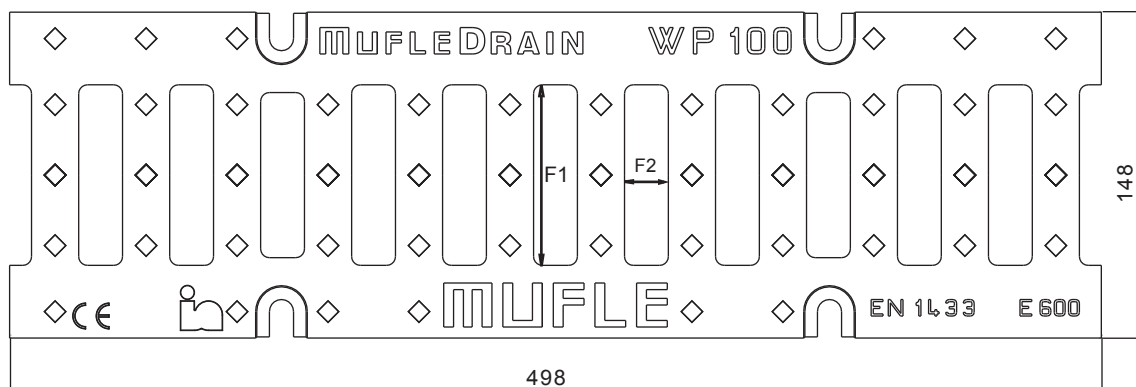
Дължина (mm)	498
Строителна ширина (mm)	148
Строителна височина (mm)	25
Дълбочина (mm)	30
Размер меш (F1x F2 mm)	82 x 20
Материал	Сферографитен чугун GJS 500/7 (EN 1563)
Тегло (kg)	4,75
Отводнително сечение (dm ²)	1,94
Заклучване	Планка с болт
Покритие	Боя черна
Клас на натоварване (БДС EN 1433)	Клас D400
Артикулен номер	503109

*Размерите и теглото отговарят на стандартните норми за производство

РЕШЕТКА ПОДХОДЯЩА ЗА УЛЕЙ

WING 100/160	PLUS 100/160
WING 100/100	PLUS 100/100
WING 100/80	PLUS 100/80
WING 100/55	PLUS 100/55

РЕШЕТКА 100 за WING-PLUS 100 СФЕРОГРАФИТЕН ЧУГУН ШЛИЦ КЛАС E600 СЪГЛАСНО БДС EN 1433



Изглед отгоре

Изглед странично

ТЕХНИЧЕСКИ ДАННИ*

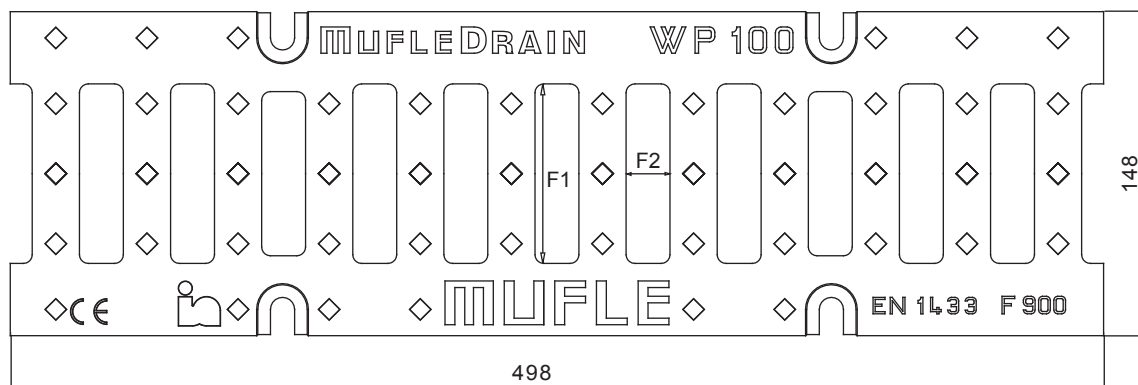
Дължина (mm)	498
Строителна ширина (mm)	148
Строителна височина (mm)	25
Дълбочина (mm)	38
Размер меш (F1x F2 mm)	82 x 20
Материал	Сферографитен чугун GJS 500/7 (EN 1563)
Тегло (kg)	5,10
Отводнително сечение (dm ²)	1,94
Заключване	Болт (4 болта на решетка)
Покритие	Боя черна
Клас на натоварване (БДС EN 1433)	Клас E600
Артикулен номер	503110

*Размерите и теглото отговарят на стандартните норми за производство

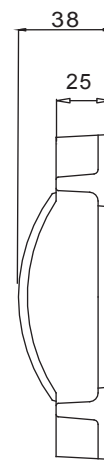
РЕШЕТКА ПОДХОДЯЩА ЗА УЛЕЙ

WING 100/160	PLUS 100/160
WING 100/100	PLUS 100/100
WING 100/80	PLUS 100/80
WING 100/55	PLUS 100/55

РЕШЕТКА 100 за WING-PLUS 100 СФЕРОГРАФИТЕН ЧУГУН ШЛИЦ КЛАС F900 СЪГЛАСНО БДС EN 1433



Изглед отгоре



Изглед странично

ТЕХНИЧЕСКИ ДАННИ*

Дължина (mm)	498
Строителна ширина (mm)	148
Строителна височина (mm)	25
Дълбочина (mm)	38
Размер меш (F1x F2 mm)	82 x 30
Материал	Сферографитен чугун GJS 500/7 (EN 1563)
Тегло (kg)	6,30
Отводнително сечение (dm ²)	1,94
Заключване	Болт (4 болта на решетка)
Покритие	Боя черна
Клас на натоварване (БДС EN 1433)	Клас F900
Артикулен номер	503173

*Размерите и теглото отговарят на стандартните норми за производство

РЕШЕТКА ПОДХОДЯЩА ЗА УЛЕЙ

WING 100/160	PLUS 100/160
WING 100/100	PLUS 100/100
WING 100/80	PLUS 100/80
WING 100/55	PLUS 100/55