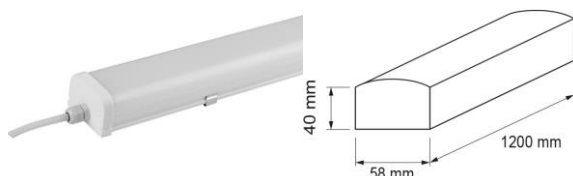


## Светодиодно осветително тяло T8, 36 W, 6000 K, IP65

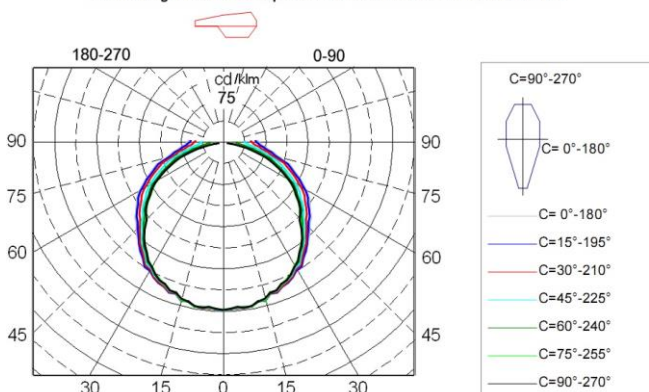
арт. № LLF3660

### Описание

Осветителното тяло е подходящо за общо осветление на гаражи, работилници, складови помещения, магазини и витрини. Високата степен на защита дава възможност то да се използва в среда с висока влажност и запрашеност. Тялото може да се монтира директно на тавана или на носещи въжета.



Luminaire light distribution of polar coordinates in the conditional flux 1000lm



### Светлотехнически параметри

- Светлинен добив: 89 lm/W
- Максимален светлинен интензитет: 299.63 cd/klm
- Номинален светлинен поток: 3600 lm
- Цветна температура: 6000 K
- Индекс на цветоотдаване: Ra≥80
- Светлоразпределение: Двойноосиметрично 159.1°
- Тип светодиода: SMD
- Налични ldt. файлове за проектиране в софтуер „DIALux“.
- Светлинният източник е без трептене на светлината.

### Електротехнически параметри

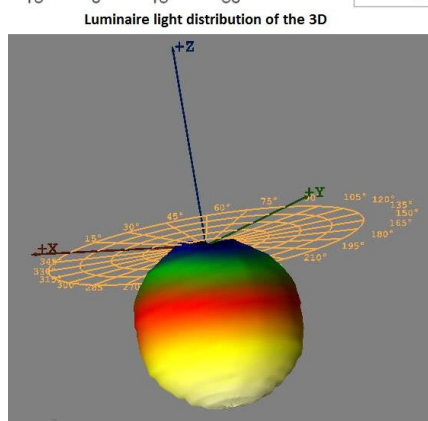
- Захранващо напрежение: 220-240 V/ 50-60 Hz
- Мощност: 36 W
- Фактор на мощността: PF≥ 0,9
- Вграден драйвер.

### Основни параметри

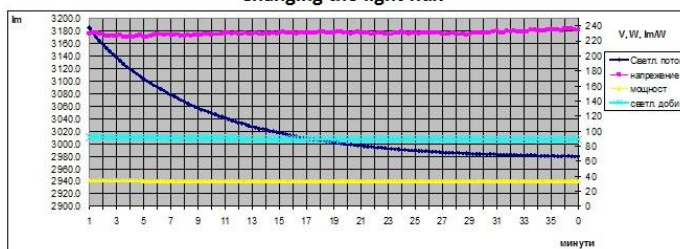
- Степен на защита: IP65
- Температурен диапазон: -20 °C ÷ +45 °C
- Размери: дължина 1200 mm, ширина 58 mm, височина 40 mm
- Гаранция: 2 години
- Живот: 25 000 часа
- Брой цикли на комутация: 15 000

### Конструкция

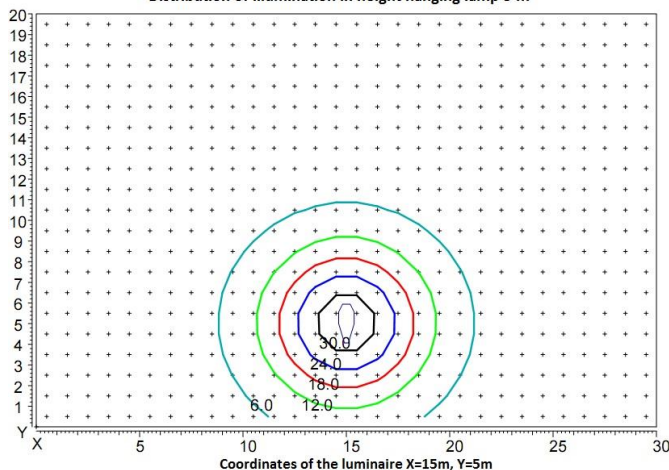
- **Корпус:** Изработен от термопроводяща пластмаса. Тя осигурява оптимален топлообмен между вътрешността на тялото и околната среда и обезпечавя електрическата изолация на осветителя.
- **Дифузер:** Изработен от висококачествен поликарбонат осигуряващ оптимално светлоразпределение, механическа якост и минимални светлинни загуби.
- **Монтажни елементи:** Крепежни елементи и скоби са включени в комплекта.



Changing the light flux



Distribution of illumination in height hanging lamp 5 m



Сертификати:

