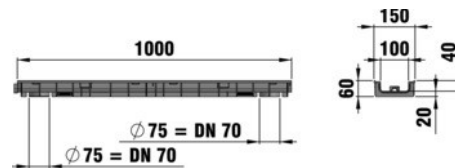


RECYFIX®STANDARD 100

RECYFIX®STANDARD 100, клас С 250, Тип 60 с GUGI чугунена мрежовидна решетка 20/30, черна, заключена



C 250



■ Технически данни:

| Дължина мм | Широчина мм | Височина мм | Тегло кг | Входящо напречно сечение cm ² /m | Светло напречно сечение cm ² | Вътрешна височина | Артикулен № |
|------------|-------------|-------------|----------|---|---|-------------------|-------------|
| 1000 | 150 | 60 | 6,85 | 444 | 35 | 5 | 40239 |

■ Описание на продукта:

RECYFIX STANDARD 100, улеи от PE-PP полиетилен полипропилен, Тип S 60, съгласно DIN V 19580/EN 1433, с GUGI чугунена мрежовидна решетка, отвор 20/30, черна, със заключване, клас натоварване А 15 - С 250, дълж./шир./вис. 1000x146x60 мм, Арт.№ 40239

■ Материал:

- Тяло на улея:

■ Тип съгл. DIN EN 1433:

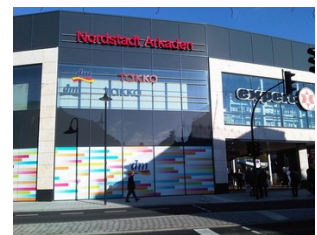
M

■ Набор от правила:

EN 1433

■ Области на приложение:

- Отводняване на жп линии
- Отводняване на фасади
- Плоски покриви, тераси и балкони
- Пешеходни зони
- Градини и ландшафт
- Многоетажни паркинги
- Пазарни площи, тържища
- Публични площи
- Градски площи с архитектурна стойност



- Велосипедни и пешеходни алеи
- Училищни дворове и пешеходни зони
- Подземни гаражи, многоетажни паркинги
- Пътища за достъп