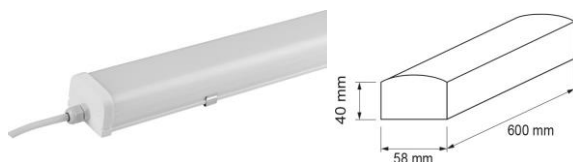


## Светодиодно осветително тяло T8, 18 W, 6000 K, IP65

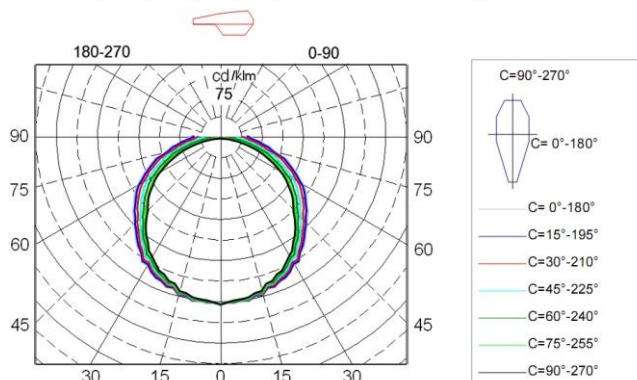
арт. № LLF1860

### Описание

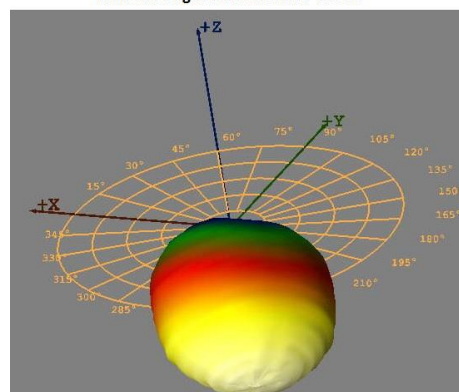
Осветителното тяло е подходящо за общо осветление на гаражи, работилници, складови помещения, магазини и витрини. Високата степен на защита дава възможност то да се използва в среда с висока влажност и запрашеност. Тялото може да се монтира директно на тавана или на носещи въжета.



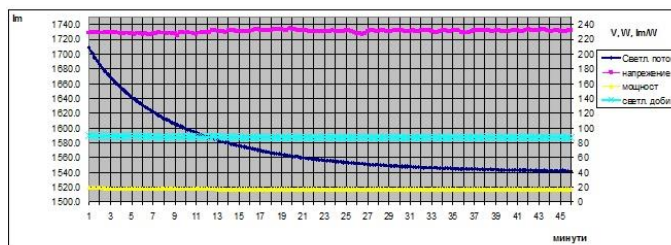
Luminaire light distribution of polar coordinates in the conditional flux 1000lm



Luminaire light distribution of the 3D



Changing the light flux



### Светлотехнически параметри

- Светлинен добив: 87 lm/W
- Максимален светлинен интензитет: 304.82 cd/klm
- Номинален светлинен поток: 1800 lm
- Цветна температура: 6000 K
- Индекс на цветоотдаване: Ra≥80
- Светлоразпределение: Двойноосиметрично 158.7°
- Тип светодиода: SMD
- Налични Idt. файлове за проектиране в софтуер „DIALux“.
- Светлинният източник е без трептене на светлината.

### Електротехнически параметри

- Захранващо напрежение: 220-240 V/ 50-60 Hz
- Мощност: 18 W
- Фактор на мощността: PF≥ 0.9
- Вграден драйвер.

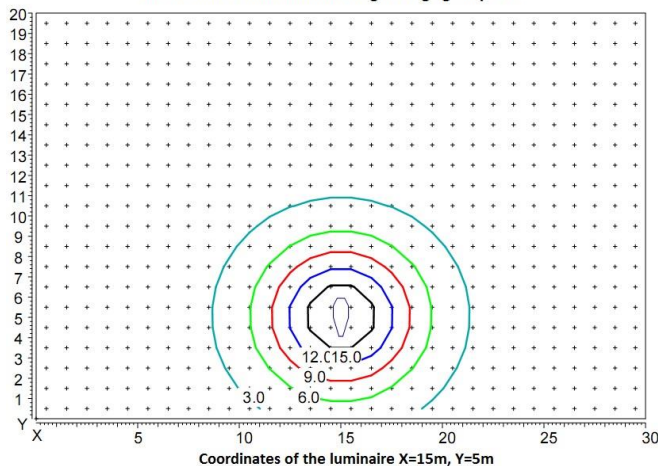
### Основни параметри

- Степен на защита: IP65
- Температурен диапазон: -20 °C ÷ +45 °C
- Размери: дължина 600 mm, ширина 58 mm, височина 40 mm,
- Гаранция: 2 години
- Живот: 25 000 часа
- Брой цикли на комутация: 15 000

### Конструкция

- Корпус: Изработен от термопроводима пластмаса. Тя осигурява оптимален топлообмен между вътрешността на тялото и околната среда и обезпечава електрическата изолация на осветителното тяло.
- Дифузер: Изработен от висококачествен поликарбонат осигуряващ оптимално светлоразпределение, механическа якост и минимални светлинни загуби.
- Монтажни елементи: Крепежни елементи и скоби включени в комплекта.

Distribution of illumination in height hanging lamp 5 m



Сертификати:

