

БИТОВ АСПИРАТОР

MT-2S



ДВУСКОРОСТЕН напълно безшумен, свърх икономичен

Вгражда се във вентилационни отвори с размери $\varnothing 100$ мм.

Отличава се с удивително ниски стойности на шум, достигащи нива по-малки от 13 dB при икономичен режим на работа.

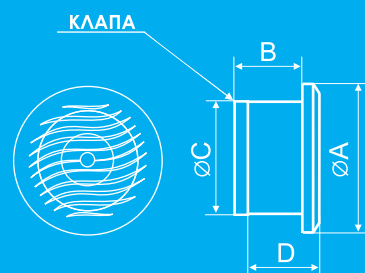
Постига невероятните 4Wh консумация на енергия, което позволява работа 24h в денонощие и поддържа желаната свежест в помещението.

ЕЛЕКТРИЧЕСКА СХЕМА НА СВЪРЗВАНЕ



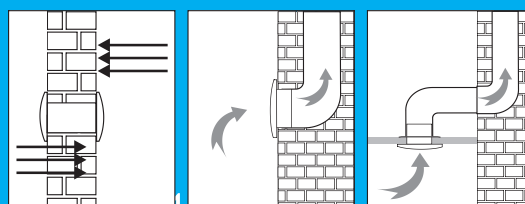
Размери /мм/

Тип	$\varnothing A$	B	$\varnothing C$	D
	mm	mm	mm	mm
MT-2S	145	82	100	90



Технически данни

Тип	Номинално напрежение	Честота на въртене	Максимален дебит	Консумирана мощност	Консумиран ток
MT-2S	Hz/V	min^{-1}	m^3/h	W	A
нормален режим	50/220	2500	95	11	0,075
икономичен режим	50/220	1700	47	4	0,039



www.mmotors.bg

БИТОВИ АСПИРАТОРИ

MT И OK

Предназначени са за вграждане във вентилационни отвори с размери Ø100 мм. Използват се за продължителна или прекъсната вентилация на малки и средни битови, санитарни и търговски помещения.

Монтират се на стена, таван, окачен таван и вътрешни стени. Могат да се използват в съседни помещения като топлообменници.

Аспираторът е предназначен за работа в условия на умерена климатична зона "N" при температура от -10°C до +40°C.

Степента на защита IP 44 позволява работа при висока влажност и в агресивни среди.



MT

серия



Затваряща клапа тип "пеперуда", възпрепятства навлизането на студен въздух или насекоми при неработещ апарат.

OK

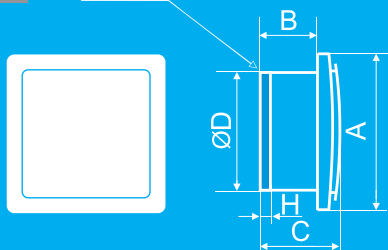
серия



Размери /мм/

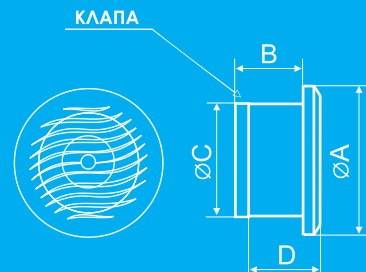
Тип	A	B	D	C	H
	mm	mm	mm	mm	mm
OK 100	150	95	Ø100	122	7

КЛАПА



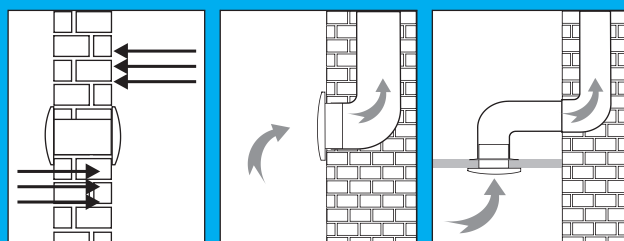
Размери /мм/

Тип	ØA	B	ØC	D
	mm	mm	mm	mm
MT 100	145	82	100	90



Технически ДАННИ

Тип	Номинално напрежение	Честота на въртене	Максимален дебит	Консумирана мощност	Консумиран ток
	Hz/V	min ⁻¹	m ³ /h	W	A
MT100	50/220	2500	95	11	0,075
OK100	50/220	2500	100	11	0,075



www.mmotors.bg